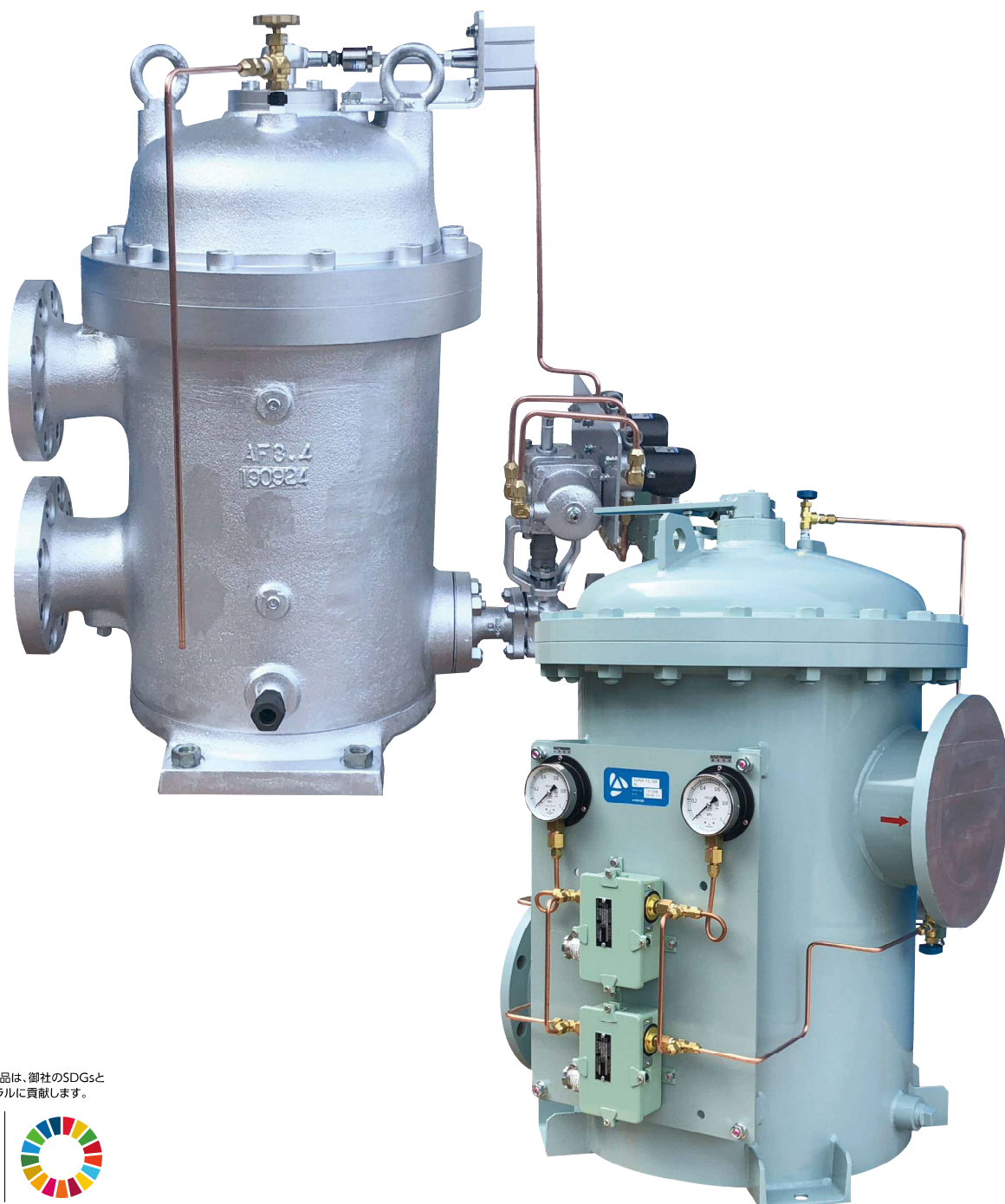


手動及び自動逆洗式スーパーフィルタ  
Manual/Automatic back-washing filter

# AF型 燃料油用 for F.O. /AL型 潤滑油用 for L.O.



アメロイドの技術と製品は、御社のSDGsと  
カーボンニュートラルに貢献します。



# 信頼のおける精度

*The reliable filtering fineness*

01

重要部品のノッチワイヤ  
エレメントは自社専門工場にて  
高度な品質管理の下で  
製作しています。

Main parts, notched wire elements are  
manufactured by our specialized  
factory under high-grade quality control.

02

多筒型ノッチワイヤ  
エレメントは信頼のおける精度と  
余裕のある濾過面積を確保しています。

The reliable filtering fineness and  
sufficient filtering area shall be ensured  
by multi-candle type of notched wire  
elements.

03

自動逆洗はエアーシリンダ  
駆動機構で故障がありません。

Automatic back-washing shall be  
operated by pneumatic cylinder  
mechanism.

04

従来品に比べ、  
本体・スペースとも最小です。

Compact design minimizes  
installation space.

05

開放点検が楽な構造です。

Overhaul and examination  
are very easy.





標準流量表 / 仕様 Specification

AF

流量 (m³/h) Flowrate		30						50μ
		25						30μ
		20						10μ
		15						
		10						
		5						
型式	Model	AF1	AF2	AF3	AF4	AF5	AF6	
使用圧力	Working press	最高 max 1.6MPa						
使用温度	Working temp	最高 max 150℃						
出入口フランジ	In/out flange	JIS-16K						
出入口口径	In/out connection	50A	50A	65A	65A	80A	80A	
重量 Weight(kg)	M 型 type M	93	95	138	140	375	385	
	P,F 型 type P/F	98	100	143	145	385	395	
外形寸法 Dimension(mm)	長さ length	610	610	665	665	835	835	
	幅 width	355	355	400	400	645	645	
	高さ height	620	620	695	695	900	900	
分解高さ	Overhaul height(mm)	820	820	975	975	1070	1070	
材質 Material	本体 body	FCD400						
	エレメント element	SUS316L						

※流量表から、例えば 50μ、6 m³/h の場合 AF2 が選定されます。  
※流量表は、3500 秒 RWNo.1/100°Fを基本にしています。6000 秒油や前処理装置の  
不十分な場合は余裕のある型式を選定してください。  
※初期差圧は入口粘度 30 mm²/s で 0.01MPa 以下です。  
※逆洗は通常 1 回に 2 分間行われ、逆流量は 1000L/h に付き 2.6L/ 回です。

スチーム消費量 Consumption steam

スチーム圧力	AF1/2 型	AF3/4 型	AF5/6 型
Steam	Model AF1/AF2	Model AF3/AF4	Model AF5/AF6
0.7MPa	1.95kg/h	2.52kg/h	4.0kg/h
0.4MPa	1.89kg/h	2.44kg/h	3.84kg/h

※M 型は手動逆洗型、P 型は差圧のみの自動逆洗、F 型は差圧とタイマーによる自動逆洗型です。  
※分解の高さは床からの高さです。

※AF2 is selected when the flowrate is 6 m³/h and filterability is 50μ.  
※Initial press.drop is less than 0.01MPa when the fuel oil viscosity is 30 mm²/s.  
※Back-washing is normally done for two minutes per once and back-washed oil is 2.6L/time per flowrate 1000L/h.  
※The M is manual back-washing,type P is automatic back-washing by diffetential pressure only and type F is automatic back-washing mode by both of differential pressure and timer.  
※The overhaul height is distance from floor.

AL

型式	Model	AL3	AL4	AL5	AL6	AL7	AL8	AL9
流量 (m³/h) Flowrate	30μ	64	90	153	192	264	390	582
	50μ	110	157	262	334	460	690	890
出入口口径	In/out connectionJIS 10K	125A	150A	200A	250A	300A	350A	400A
重量 Weight(kg)	M 型 type M	185	245	395	550	680	880	980
	P,F 型 type P/F	205	265	415	570	700	900	1000
外形寸法 Dimension(mm)	長さ length	500	600	700	870	1000	1100	1100
	幅 width	460	500	550	620	690	810	810
	高さ height	820	845	995	1100	1200	1350	1727
分解高さ	Overhaul height(mm)	960	940	1140	1240	1350	1550	2100
使用圧力	Working pressure	1.0MPa						
材質 Material	本体 body	FCD400 or カーボンスチール carbon steel		カーボンスチール carbon steel				
	エレメント element	SUS316L						

※流量は 30μ では 85 mm²/s、50μ では 95 mm²/s、初期差圧 0.035MPa の場合です。  
※型式の選定は、左の流量表から供給ポンプの定格容量以上としてください。(逆流量はカバーしています)  
※逆洗は通常 1 回に 2 分間行われ、逆流量は 100 m³/h に付き 160L/ 回です。  
※M 型は手動逆洗型、P 型は差圧のみの自動逆洗 F 型は差圧とタイマーによる自動逆洗型です。  
※分解の高さは床からの高さです。

※The flowrate is specified under the condition of 85 mm²/s at 30μ,95 mm²/s at 50μ and pressure drop of 0.035MPa.  
※The flowrate of filter should be equal to or more than lubricating oil pump capacity.  
※Back-washing is normally done for two minutes per once and back-washed oil is 160L/time per flowrate 100 m³/h.  
※Type M is manual back-washing mode,type P is automatic back-washing mode by differential pressure only and type F is automatic back-washing mode by both of differential pressure and timer.  
※The overhaul height is distance from floor.

装備品 Accessories ○：標準装備品 Standard ▲：特注装備品 Option

AF

品名	Description	M 型 type M	P 型 type P	F 型 type F	FK 型 type FK
計器板	Gauge board	○	○	○	○
圧力計(入口・出口)	Pressure gauge	○	○	○	○
差圧スイッチ(警報用)	DPS for alarm	○	○	○	○
差圧スイッチ(制御用)	DPS for back-washing		○	○	○
タイマー	Timer			○	○
制御盤(別置)	Control panel		○	○	○
逆洗バルブ(手動)	Back-washing valve(manual)	○			
逆洗バルブ(自動)	Back-washing valve(auto)		○	○	○
スチームジャケット	Steam jacket	○	○	○	○
ラギング	Heat insulating material	○	○	○	○
予備品 1 (パッキン、エレメント 1 個) Spare parts(element 1pc and packing 1 set)		○	○	○	○
予備品 2 (制御関係) Electrical spare parts			○	○	○
相フランジ	Counter flange	▲	▲	▲	▲

AL

品名	Description	M 型 type M	P 型 type P	F 型 type F	FK 型 type FK
スラッジコレクタ	Sludge collector	○	○	○	○
計器板	Gauge board	○	○	○	○
圧力計(入口・出口)	Pressure gauge	○	○	○	○
差圧スイッチ(警報用)	DPS for alarm	○	○	○	○
差圧スイッチ(制御用)	DPS for back-washing		○	○	○
タイマー	Timer			○	○
制御盤(別置)	Control panel		○	○	○
逆洗バルブ(手動)	Back-washing valve(manual)	○			
逆洗バルブ(自動)	Back-washing valve(auto)		○	○	○
予備品 1 (パッキン、エレメント 1 個) Spare parts(element 1pc and packing 1 set)		○	○	○	○
予備品 2 (制御関係) Electrical spare parts			○	○	○
相フランジ	Counter flange	▲	▲	▲	▲



- 本社
- 〒231-0028 神奈川県横浜市中区翁町 1-6-12  
TEL.045-681-5968 FAX.045-681-5999  
https://www.ameroid.co.jp
- 東京支店
- 〒276-0025 千葉県八千代市勝田台南 3-6-5 A-1F  
TEL.047-409-6130 FAX.047-409-6140
- 名古屋支店
- 〒448-0011 愛知県刈谷市築地町 2-7-7  
TEL.0566-28-7170 FAX.0566-28-7180
- 神戸支店
- 〒675-0104 兵庫県加古川市平岡町土山 753-14  
TEL.079-427-1361 FAX.079-427-1368
- 福山支店
- 〒729-0114 広島県福山市柳津町 4-5-23  
TEL.084-933-2457 FAX.084-939-7725
- 福岡支店
- 〒810-0001 福岡県福岡市中央区天神 2-3-10-719  
TEL.092-517-3715 FAX.092-518-1354