

# フィルタ

## 油水分離器

### オイルが汚れると

- ① 正規の真空度を得るのに時間がかかるので、
- ② 油の交換、水抜き作業が発生し、
- ③ ポンプの交換やオーバーホールをしなければなりません。

### しかし

アメロイド商品群がこれらの問題をみごとに解決します。

■フィルタ選定表

分類	汚染状況	フィルタ・油水分離器	真空機器
A	ゴミ多く水少ない	ROTフィルタ	真空溶解炉 真空焼入炉 真空焼結炉
B	ゴミ多く水多い	沈殿槽付ROTフィルタ	
C	ゴミ少なく水少ない	CJCフィルタ	ビーム溶接機 真空蒸着装置 真空脱脂洗浄機 LLC注入装置 ブレーキ液注入装置 真空焼入炉 (マグネット)
D	ゴミ少なく水多い	スーパードライ CJC+スーパードライ	

注1「ゴミ多い」とは目安として更油を月に1回以上している場合

注2「水多い」とは目安として水排出を2週間に1回以上している場合

注3「ゴミ少なく水多い」のケースでスーパードライ油水分離器のエレメントライフ延長を計る場合、CJCフィルタとの組み合わせとなります。

# A ゴミ多く水少ない

例：真空溶解炉 真空焼入炉 真空焼結炉

## ■仕様

型式	ROT-2C	ROT-4C	ROT-8C
エレメント数	2	4	8
ろ過粒度（絶対）	25 $\mu$ m	25 $\mu$ m	25 $\mu$ m
流量（50Hz）	1.5 $\ell$ /min	2 $\ell$ /min	4 $\ell$ /min
寸法（mm）	長さ	400	500
	奥行	500	750
	高さ	1400	970
重量	50kg	100kg	120kg
出入口口径	1/2	3/4	3/4
器内油量	18 $\ell$	50 $\ell$	70 $\ell$
電力	0.2KW	0.2KW	0.2KW
対象油量	10 $\ell$ 未満	20 $\ell$ 未満	20 $\ell$ 以上



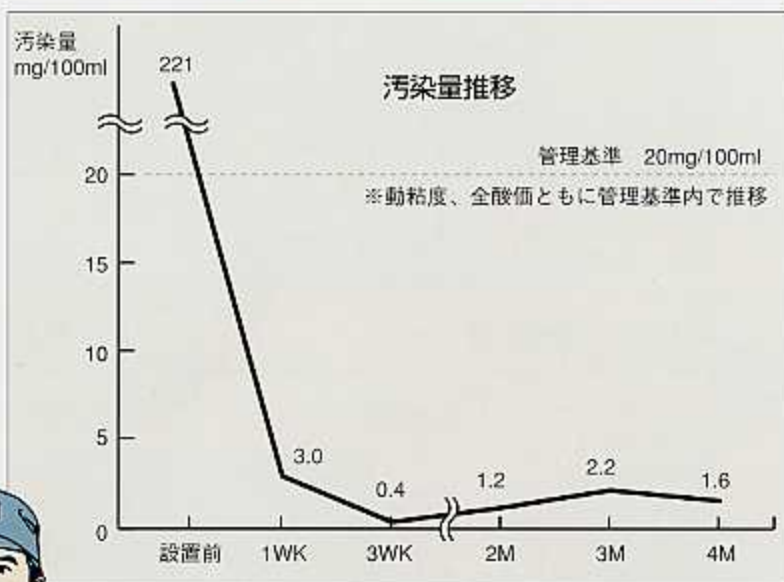
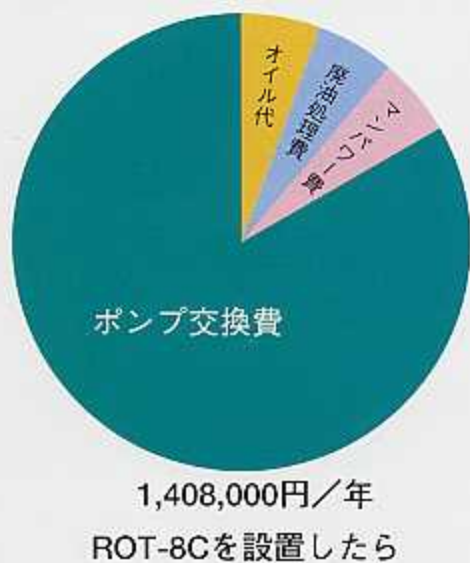
ROT-4C



■エレメント  
品番：DCS-1645T  
材質：木毛・綿糸  
捕捉量：300g/本

標準装備品：サクションストレーナ ポンプモータ 圧力計  
出入口弁 空気抜弁 ドレン弁  
圧力スイッチ 操作盤 電源コード10m  
オプション： 防爆仕様 キャスタ 漏電ブレーカ

## ■事例 真空溶解炉（非鉄金属）



オーバーホールがなくなり  
現場の人達の腰痛問題が解消した。

例：真空溶解炉 真空焼入炉 真空焼結炉

## 仕様

型式	手動排水			自動排水		
	ROT-2KZ	ROT-4KZ	ROT-8KZ	AJ-50	AJ-100	
エレメント数	2	4	8	4	8	
ろ過粒度 (絶対)	25 $\mu$ m	25 $\mu$ m	25 $\mu$ m	25 $\mu$ m	25 $\mu$ m	
流量 (50Hz)	1.5 $\ell$ /min	2 $\ell$ /min	4 $\ell$ /min	2 $\ell$ /min	4 $\ell$ /min	
寸法 (mm)	長さ	550	550	550	550	
	奥行	1110	1250	1250	1150	1150
	高さ	1570	1200	1480	1200	1480
重量	130kg	150kg	180kg	155kg	185kg	
出入口口径	1/2	3/4	3/4	3/4	3/4	
器内油量	36 $\ell$	68 $\ell$	88 $\ell$	68 $\ell$	88 $\ell$	
電力	0.2KW	0.2KW	0.2KW	0.2KW	0.2KW	
対象油量	10 $\ell$ 未満	20 $\ell$ 未満	20 $\ell$ 以上	20 $\ell$ 未満	20 $\ell$ 以上	

標準装備品：沈殿槽 排水弁 ポンプモータ  
圧力計 出入口弁 空気抜弁  
ドレン弁 圧カスイッチ 操作盤  
キャスタ 電源コード10m

オプション：防爆仕様 漏電ブレーカ

標準装備品：Y形ストレーナ ポンプモータ  
沈殿槽 水センサ 電磁弁 出入口弁  
空気抜弁 ドレン弁 圧カスイッチ 操作盤  
キャスタ 電源コード10m

オプション：防爆仕様 漏電ブレーカ

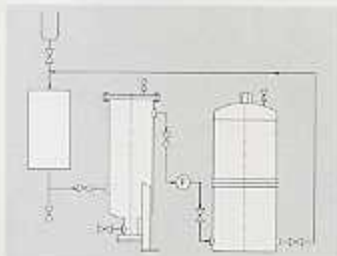


ROT4KZ

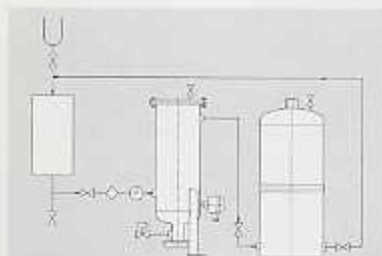


AJ-50

## フロー図



手動排水



自動排水

## 事例 真空溶解炉 (製鉄所) AJ-50設置

	改善前	改善後
オイル交換	10日毎	6ヶ月毎
水分抜き	毎日	なし (自動排水)
オーバーホール	6ヶ月毎	1年以上なし

# C ゴミ少なく水少ない

例：ビーム溶接機 真空蒸着装置

## ■仕様

型式	M15/25A
ろ過粒度	絶対3μm
吸水量	0.6ℓ
捕捉量	150g
流量 (50Hz)	1.5ℓ/min
寸法 (mm)	345×280×460H
重量	11kg
口径	入口1/4 出口3/8
器内油量	2.0ℓ
電力	40W
対象油量	20ℓ未満

標準装備品： Y形ストレーナ ポンプモータ  
圧力計 空気抜弁 ドレン弁 安全弁  
スイッチ 据付台 電源コード5m  
オプション： 圧カスイッチ 防爆仕様



M15/25A



■エレメント  
材質：ブナバルブ

## ■事例 電子ビーム加工機 (自動車)



# D ゴミ少なく水多い

例：LLC注入装置 ブレーキ液注入装置 真空蒸着装置

※油中水はコアレスエレメントにより粗粒化され沈殿分離します。

## ■仕様

型式	SDA-5	SDA-6	M15/12C SDU2	M15/25C SDA5	M15/25C SDA6
ろ過粒度 (絶対)	10μm	10μm	3μm	3μm	3μm
流量 (50Hz)	1.5ℓ/min	2.7ℓ/min	1.5ℓ/min	2.7ℓ/min	2.7ℓ/min
寸法 (mm)	400×500×780H	400×500×1,100H	460×490×490H	580×600×760H	580×600×1,080H
重量	50kg	60kg	25kg	55kg	65kg
出入口口径	1/4	3/8	3/8	3/8	3/8
器内油量	14ℓ	20ℓ	3ℓ	16ℓ	22ℓ
電力	60W	90W	60W	90W	90W
対象油量	20ℓ未満	20ℓ以上	10ℓ未満	20ℓ未満	20ℓ以上

標準装備品： サクションストレーナ ポンプモータ 圧力計  
空気抜弁 出入口弁 排水弁 スイッチ  
電源コード5m  
オプション： 圧カスイッチ 水センサ 自動弁

標準装備品： サクションストレーナ ポンプモータ 圧力計  
空気抜弁 出入口弁 排水弁 スイッチ  
電源コード5m  
オプション： 圧カスイッチ 水センサ 自動弁

## SDA-5



■エレメント

## ■事例 LLC注入装置 (自動車) SDA-6設置 (エレメントライフ10ヶ月)

	改善前	改善後
オイル補給	毎日10ℓ (水排出兼ねる)	ほとんどなし
オーバーホール	8ヶ月毎	1年以上なし

## M15/12C SDU2



アメロイド日本サービス社

〒231-0028 横浜市中区鶴町1-6-12  
TEL 045-641-4041 (代表) TEL 045-681-5968 (営業)  
FAX 045-681-5999