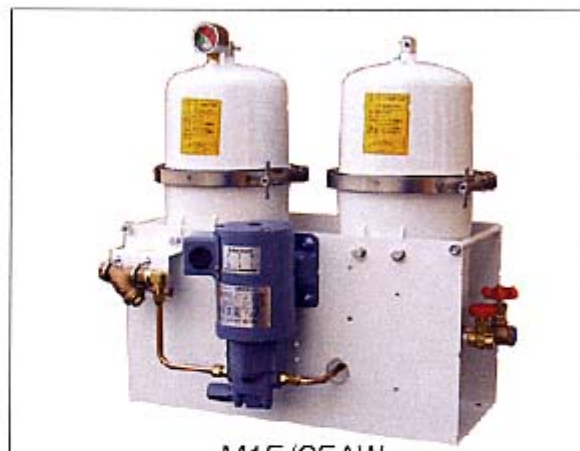
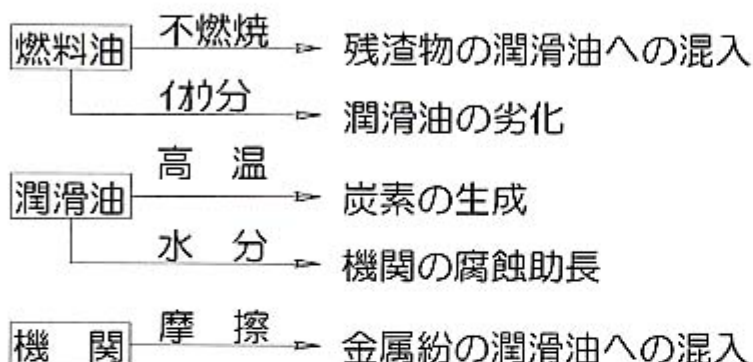


CJCフィルタ

潤滑油は使用時間とともに混入異物量が増え、エンジンに悪影響を与えます。

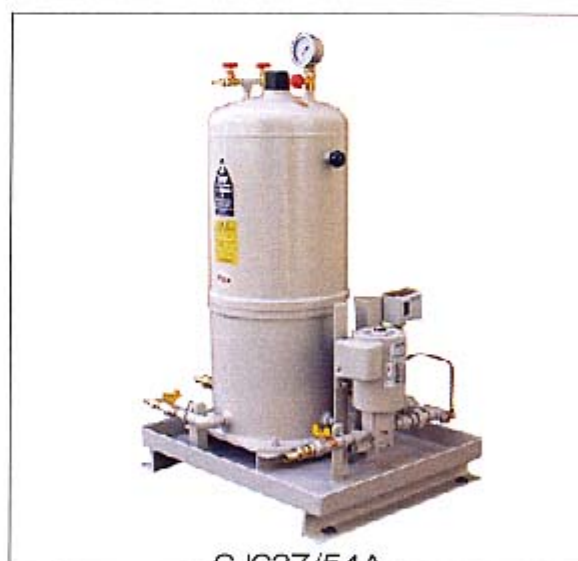


M15/25AW

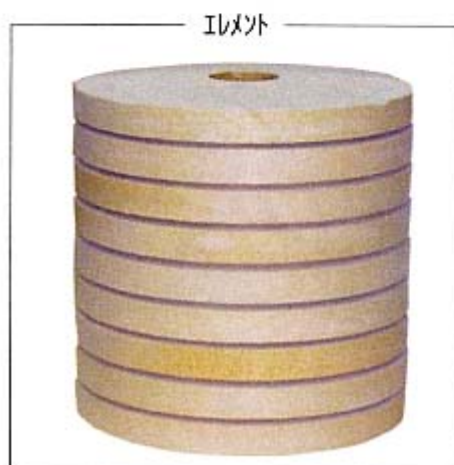
これら異物によりライナー・リング・バルブ・ベアリングの異常損耗を生じ出力低下につながります。

これを防ぐには早めに潤滑油を交換しなければなりません。一般的に500時間毎に更油すれば良さそうですが、更油作業がめんどうなのと、ワッパを充分やらぬと汚れが残ってしまいエンジンへの悪影響は避けられません。

やはり、実績No.1のCJCフィルタで常時ワッパ水分を吸着除去する方法が勝っています。

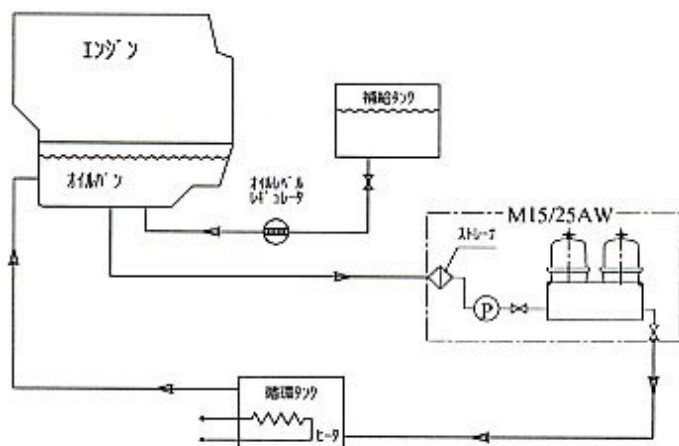


CJC27/54A



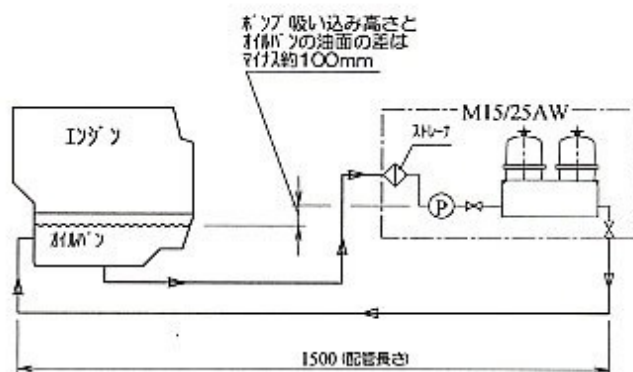
フィルタエレメントは細くて長い繊維を化学処理した後、ろ過面積を大きくとれるドーナツ状に成型しています。ワッパはエレメントの表面並びに内部に捕捉されます。絶対 $3\mu\text{m}$ のろ過粒度で捕捉量が多く水分も同時に吸収する能力を持っているのはCJCフィルタだけです。

配管例Ⅰ



ヒータ付の補助フィルタを設け、CJCフィルタで24時間清浄運転させている理想的なシステム。潤滑油が暖気されている為、特に寒冷地では有効となる。油量にもよるが更油は3000時間以上、CJCフィルタは3000時間毎による交換が一般的です。

配管例Ⅱ



油量はオイルパン内のみ(0.2~0.3L/P.S)となるので、潤滑油は約1500時間毎に更油します。一方、CJCフィルタは3000時間毎の交換が一般的です。

仕様

エンジン出力 (目安)	190KW/250PS	260KW/350PS	340KW/450PS	450KW/600PS	640KW/850PS	750KW/1000PS
CJCフィルタ型式	15/25AW	15/25AT	15/50AW	27/54A	27/81A	27/108A
エレメント個数	2	3	4	2	3	4
流量 (L/H)	50Hz	72	72	72	132	132
	60Hz	84	84	84	162	162
吸水量 (L)	1.2	1.8	2.4	4.2	6.3	8.4
捕捉量 (g)	300	450	600	800	1200	1600
口径	入口	Rc3/8	Rc3/8	Rc3/8	Rc1/2	Rc1/2
	出口	Rc3/8	Rc3/8	Rc3/8	Rc1/2	Rc1/2
重量 (Kg)	25	30	35	105	120	130
器内油量 (L)	5	7	10	50	70	90
標準装備品	圧力計 出入口弁 空気抜き弁 ドレイン弁 ストレーナ ホップ モータ ブラケット			圧力計 出入口弁 空気抜き弁 ドレイン弁 安全弁 逆止弁 ホップ モータ オイルパン		
オプション				出入口電磁弁 循環電磁弁 操作盤 屋外仕様		

※捕捉量はJIS7種ダストでのテストによる。
※O-リング類は別付。

※電源 AC200V-3φ
※1000PS以上のエンジンにはRISOユニットをお勧めします。



株式会社アメロイド日本サービス社

〒231-0028 横浜市中区翁町1-6-12

Tel. 045-641-4041

Fax. 045-681-5999 E-mail: info@ameroid.co.jp