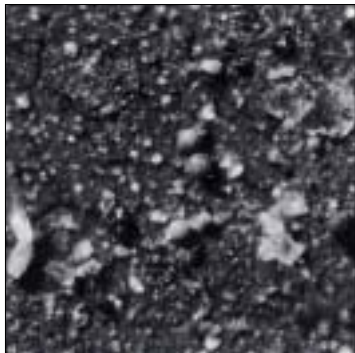


# ROTフィルタ

## ディーゼルエンジン燃料油用

船用ディーゼルエンジンのC重油燃料油は、粗悪化傾向を強めています。それに伴い、プランジャ・バレルの早期磨耗及びリング・ライナの異常磨耗が報告されています。これらは一般スラッジの増加と流動接触分解油(FCC油)に残存するアルミナ、シリカ触媒が起因しています。



燃料油顕微鏡写真  
一般スラッジと共に球形の  
FCC触媒粒子が見える。



プランジャ・バレル写真  
磨耗によりスカスカに  
なっている。



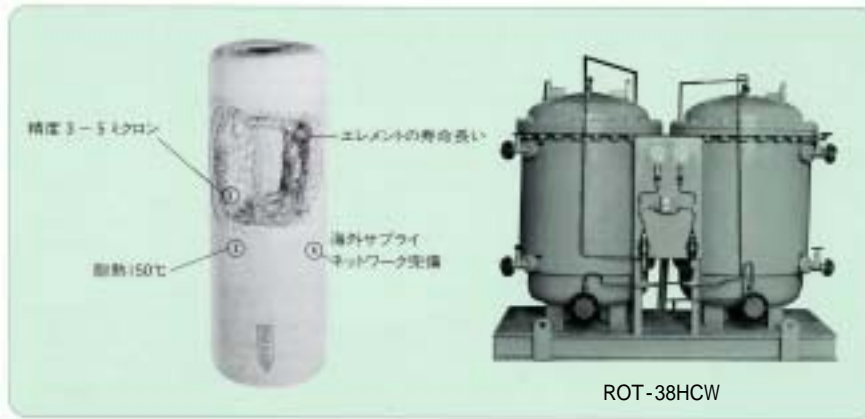
ノズルチップ写真  
磨耗により穴径が  
大きくなっている。



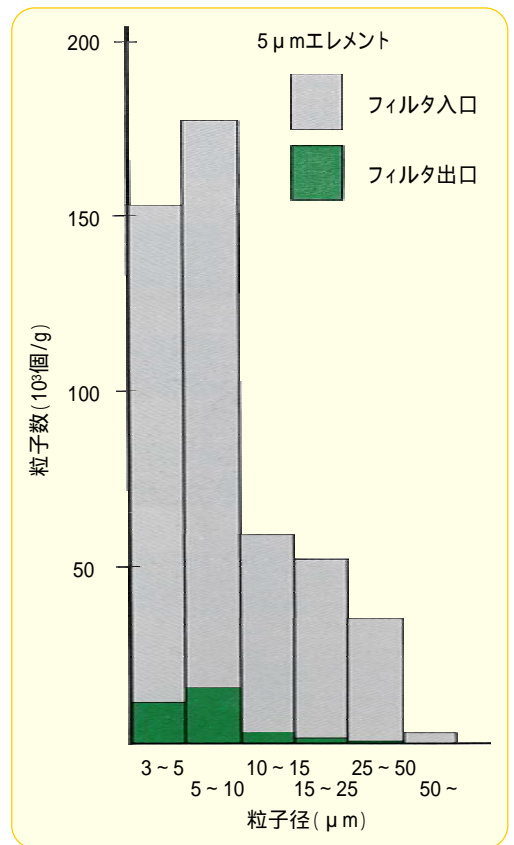
シリンダ・ライナ写真  
掻き傷と、ライナに埋まった  
FCC触媒粒子が見える。

ROTフィルタは5ミクロン粒子を確実に捕捉しますので、噴射系統の磨耗を大幅に減少し、排気弁の寿命を伸ばすなどの燃焼改善に役立ちます。従って、低質燃料焚きの主機・補機用にROTフィルタの常時連続使用をお勧めいたします。エレメントは綿糸、木毛を素材にした使い捨て型であり、海外供給網が完備されています。エレメントの寿命は差圧が0.11MPaに達した時で、1,600時間が平均です。

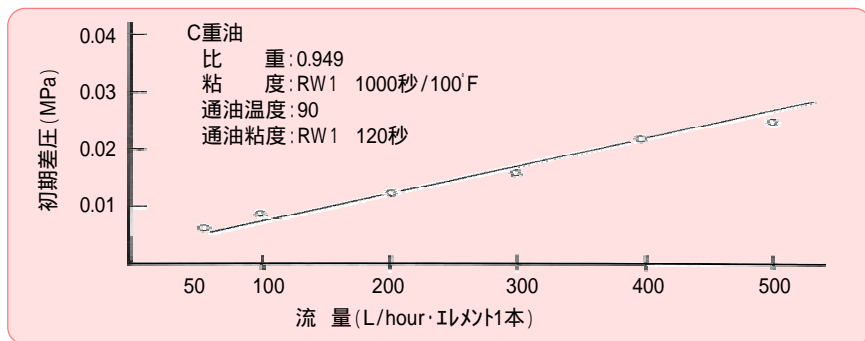
〔エレメント〕



〔ろ過精度〕



〔通油量と差圧〕



〔仕様〕

型式	ROT-7HCS	ROT-10HCS	ROT-14HCS	ROT-22HCS	ROT-38HCS	
ろ過精度	5ミクロン (5 μm以上の粒子を90%以上捕捉する)					
流量 (m³/h)	1.4	2.0	2.8	4.4	7.6	
寸法 (mm)	高さ	820	1250	1250	1280	1340
	長さ	550	550	550	710	820
	奥行き	510	480	510	700	800
エレメント拔出し代 (mm)	1200	1620	1620	1600	1600	
接続口径 JIS16K フランジ	出入口	25A	25A	50A	50A	65A
	ドレン	25A	25A	25A	25A	25A
	蒸気 出入口	20A	20A	20A	20A	20A
重量 (kg)	200	210	260	406	625	
容量 (L)	43	62	75	130	192	

\* 流量が7.6m³/hを超える場合は、複式で対応します。

- ・標準装備品 : 圧力計、計器板、空気抜き弁、スチームジャケット、保温板
- ・特注装備品 : 差圧スイッチ、出入口弁、安全弁



株式会社アメロイド日本サービス社

〒231-0028 神奈川県横浜市中区翁町1-6-12  
 TEL 045-681-5968 FAX 045-681-5999  
<http://www.ameroid.co.jp> E-mail info@ameroid.co.jp