

船用エンジン潤滑油清浄装置 NEW RISO UNIT

除水機能
追加!!



高い除水能力

- アメロイド独自のドライ方式による除水機能を追加しました。
油中から分離された水分は目視で確認できます。

ろ過精度 1 ミクロン

- NEW RISO UNITは遠心分離機+CJCフィルタの組み合わせによって
油中の固形分を1ミクロンの精度で除去し、新油同等の高い清浄度を維持できます。

取扱いが簡単

- 煩雑な分解整備は一切不要なうえ、遠心分離機の掃除も1回/月の極めて簡単な作業なので扱いやすいと評判です。特に夏場の暑い機関室での作業が短時間で済むのでお勧めです。
- 廃油は出ませんのでスラッジタンク不要で、廃油タンクも小さくて済みます。
- 本体、操作盤、ヒーターをユニット化していますので配管工事が容易です。
- 装置の構造上、異常流出の心配が無く安心です。
何も気にせず停泊中の暖機運転をすることも可能です。

中速型遠心分離機

NEW RISO UNIT は中速型の遠心分離機を採用。
回転数を抑えることで構造を簡素化し、安価で扱い易い設計にしています。

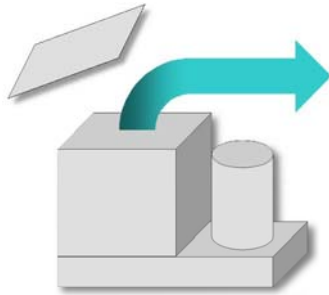
①



潤滑油中のスラッジが遠心力により、
内回転体の内壁に固形化して堆積します。
一定量の固形物が堆積したら、遠心分離機
を停止して開放清掃にて排出します。

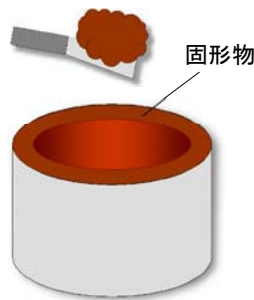
堆積した固形物

②



遠心分離機の上蓋を開けると
内回転体を取り外せます。

③



内部に堆積した固形物を
ヘラ等で取り出します。

**清掃頻度は1ヶ月毎、
一人で15分程度の作業です。**

オプションのキャッチシート
を使用すれば、さらにスラッジ
の処理が簡単になります。

- 定期的な分解整備が不要ですので、作業負担は少なくて済みますが、清掃の手間を更に削減する装置として「半自動方式」や「全自動方式」がございます。

C J C フィルタ

1960年発売以来、C J C フィルタ を超えるフィルタは無く、50年以上経った
今日でもC J C はディーゼルエンジン潤滑油用フィルタの代名詞となっています。

前処理に上記の中速型遠心分離機を組み合わせ、更にドライ方式の除水機能を追加したことで
性能・ランニングコスト・扱い易さなどにおいて、まさに「理想」的な装置に進化しました。



■ 仕様

ろ過精度	公称1 μ m
寿命	1年(C重油焚き)
吸水量	2L/個
寸法	ϕ 270 × 270

☆新技術☆

除水機能

ドライ方式による除水機能を **NEW RISO UNIT** に追加しました！
ドライ方式とはアメロイドが独自に開発した除水方式です。

■ ドライ方式の効果

NEW RISO UNIT

色相の推移（10パス処理）



元液、10パス、分離水



高速遠心分離機

色相の推移（10パス処理）



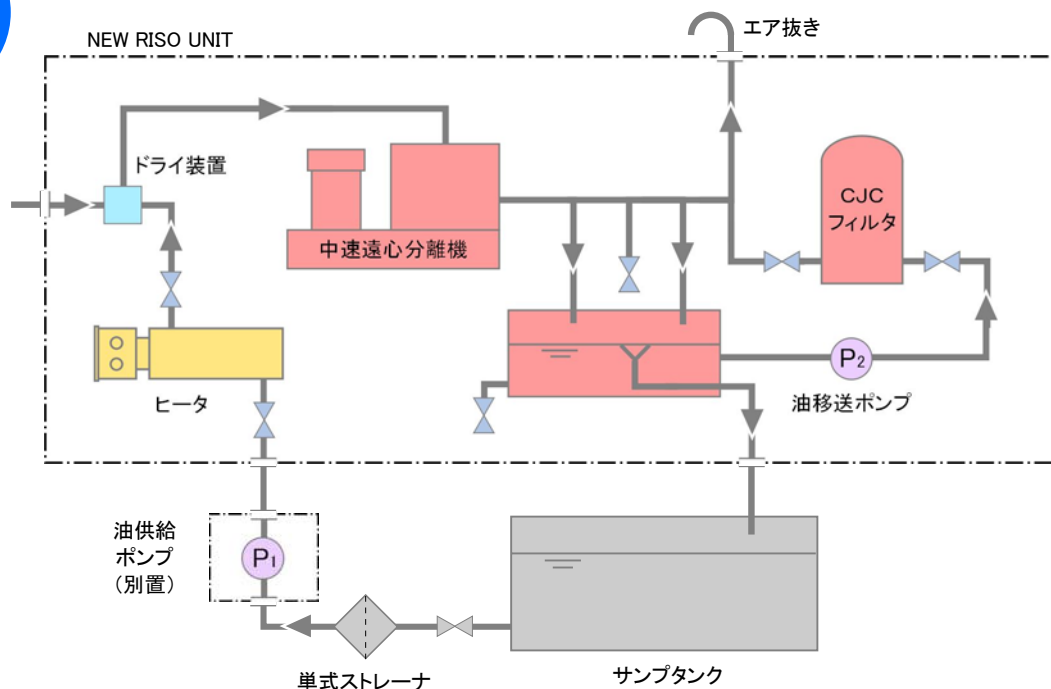
■ テスト結果比較表

	NEW RISO UNIT	高速遠心分離機
ろ過前の水分値	5850 ppm	5820 ppm
10パス後の水分値	980 ppm	2880 ppm
除去率	83.2%	50.5%
色相	透明	白濁感

■ テスト条件

油種：船用ディーゼルエンジン潤滑油、水分値：0.6%、油温：75（NEW RISO UNIT）、85（高速遠心分離機）
確認事項：色相の推移 および 水分分析値

配管例



仕 様

開放掃除型

型 式			HC50E-81AS-II	HC50E-81AW-II	HC80E-12AS-II	HC80E-427AS-II
適用馬力 kW (PS)	トランクピストン型	A重油	1,176 (1,600)	2,058 (2,800)	2,426 (3,300)	3,529 (4,800)
		C重油	588 (800)	1,029 (1,400)	1,323 (1,800)	1,764 (2,400)
	クロスヘッド型	C重油	1,324 (1,800)	2,205 (3,000)	3,088 (4,200)	5,147 (7,000)
実容量 (L/h) P1 油供給ポンプ			400	600	800	1000
エレメント個数			3	6	12	16
最大吸水量 (L)			6	12	24	32
寸 法 (mm)	開放代		450	500	500	700
	高 さ		1,170	1,440	1,500	1500
	長 さ		720	1050	1450	1450
	幅		850	780	1300	1300
接続口径 JIS 5K	油入口		25A	25A	25A	25A
	油出口		40A	40A	65A	65A
重 量 (kg)	乾		290	400	630	750
	満		420	580	890	1250
電 力 (kW)	AS遠心分離機		1.5	1.5	2.2	2.2
	ポンプ	P1 油供給ポンプ	0.4	0.4	0.4	0.75
		P2 油供給ポンプ	0.2	0.2	0.4	0.75
	ヒータ		6	7	10	15
総電力 (kW)			8.1	9.1	13.0	18.7

半自動型、全自動型

型 式			半自動型	NC60Z-81AS-II	NC60Z-81AW-II	NC100Z-12AS-II	NC100Z-427AS-II	NC100Z-21AS-II	
			全自動型	SC60Z-81AS-II	SC60Z-81AW-II	SC100Z-12AS-II	SC100Z-427AS-II	SC100Z-21AS-II	SC200Z-727AS-II
適用馬力 kW (PS)	トランクピストン型	A重油	1,176 (1,600)	2,059 (2,800)	2,426 (3,300)	3,529 (4,800)	4,044 (5,500)	6,617 (9,000)	
		C重油	588 (800)	1,029 (1,400)	1,323 (1,800)	1,764 (2,400)	2,058 (2,800)	3,529 (4,800)	
	クロスヘッド型	C重油	1,324 (1,800)	2,205 (3,000)	3,088 (4,200)	5,147 (7,000)	5,883 (8,000)	11,765 (16,000)	
実容量 (L/h) P1 油供給ポンプ			400	600	800	1,000	1,200	2,500	
エレメント個数			3	6	12	16	21	28	
最大吸水量 (L)			6	12	24	32	42	56	
寸 法 (mm)	開放代		1,750	1,750	1,710	1,710	1,710	2,845	
	高 さ		1,495	1,495	1,535	1,535	1,535	1,610	
	長 さ		1,300	1,300	1,430	1,430	1,430	1,550	
	幅		1,000	1,000	1,245	1,245	1,245	1,300	
接続口径 JIS 5K	油入口		25A	25A	32A	32A	32A	32A	
	油出口		-	25A	32A	32A	32A	32A	
	オーバーフロー		40A	40A	65A	65A	65A	65A	
重 量 (kg)	乾		1,010	1,100	1,200	1,250	1,330	1,820	
	満		1,080	1,170	1,480	1,750	1,830	2,300	
電 力 (kW)	AS遠心分離機		2.2	2.2	3.7	3.7	3.7	5.5	
	清掃用モータ (全自動型のみ)		0.2	0.2	0.4	0.4	0.4	0.4	
	ポンプ	P1 油供給ポンプ	0.4	0.4	0.75	0.75	0.75	1.5	
		P2 油供給ポンプ	0.4	0.4	0.75	0.75	0.75	1.5	
	ヒータ		6	7	10	12	15	30	
総電力 (kW) 半自動型/全自動型			9.0/9.2	10/10.2	15.2/15.6	17.2/17.6	20.2/20.6	38.9	
制御空気 (全自動型のみ)			0.4~0.7 MPa						

0911etk



株式会社 **アメロイド日本サービス社**

本社 〒231-0028 神奈川県横浜市中区翁町1-6-12
 TEL 045-681-5961 FAX 045-681-5999
<http://www.ameroid.co.jp> E-mail info@ameroid.co.jp

名古屋 〒476-0002 愛知県東海市名和町寝覚296
 TEL 052-601-5625 FAX 052-601-5822
 神戸 〒675-0104 兵庫県加古川市平岡町土山753-23
 TEL 079-427-1361 FAX 079-427-1368
 福岡 〒812-0007 福岡県福岡市博多区東比恵2-8-10
 TEL 092-482-2645 FAX 092-482-2647