

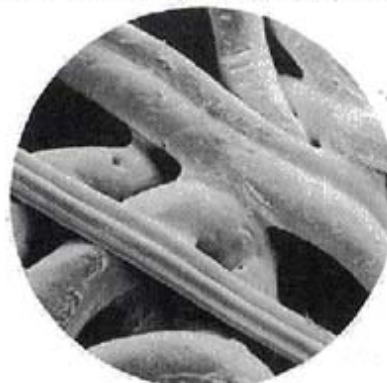
アメトレックスGX

特 長

- 1 外側から内側に行くに従って高い密度と
なっている。この密度勾配により捕捉量
が他社品に比べ多く寿命が長い。
勿論、ろ過精度も安定している。
- 2 マイクロファイバーは熱溶着されており、
材質はすべてポリプロピレンのみです。
圧力変化によりゴミやろ材の流出がない。
- 3 センターコアがないので、使用済エレメ
ントは焼却でき灰になる。
- 4 FDA(アメリカ食品医薬品局)の要求に
合格した材質を使用している。
- 5 自動工場で多量生産しているので価格が
安い。



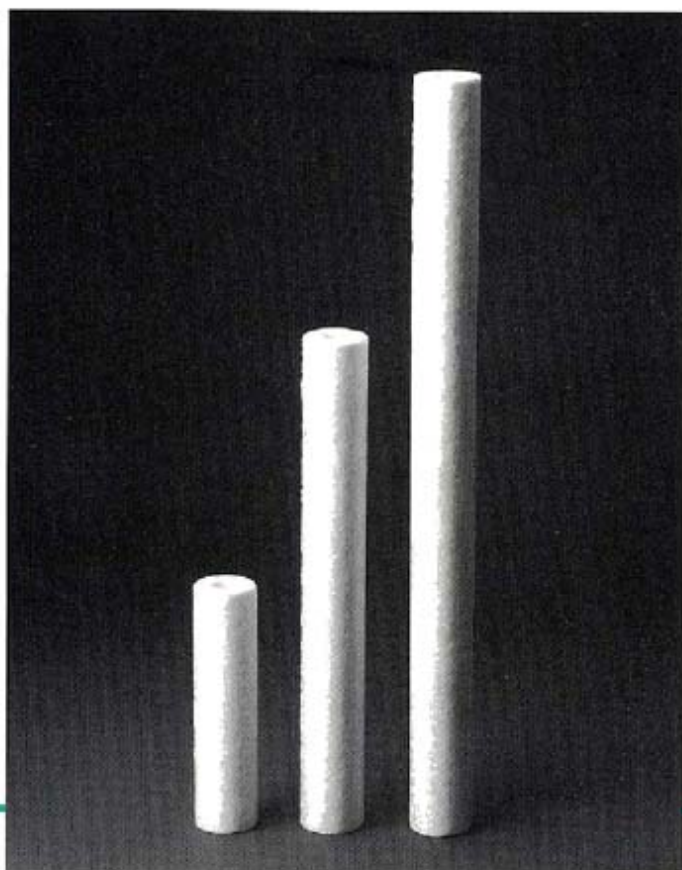
▲使用済カートリッジ〈白い部分が高密度を示す。〉



▲顕微鏡写真

用 途

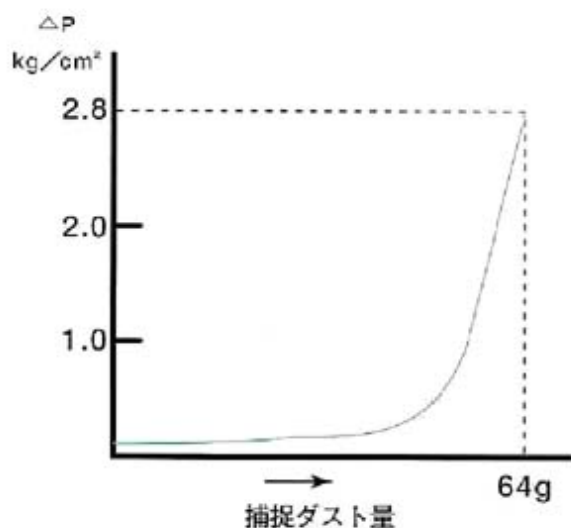
- 純水 前処理 ●ボイラー給水 ●飲料水
- 化学薬品 ●化粧品 ●メッキ液 ●塗料
- 磁気塗料 ●レジスト ●現像液



アメトレックスGX

捕捉テスト

品番 GX10-10 (公称10 μ m、長さ10インチ)
 流量 1.1m³/H (18.9 ℓ /min)
 ダスト ACFTD 100ppm



テスト前にカートリッジの重量測定し、差圧が2.8kg/cm²に達したら、カートリッジを52℃72時間乾燥後重量測定し、その差を捕捉量とした。他社品に比べて20%~数倍捕捉量が多いです。

エレメント	5 μ	10 μ	20 μ	30 μ
捕捉量	55g	64g	74g	81g

品番

型	公称精度	長さ
GX 外径 64mm 内径 25mm	01=1 μ 03=3 μ 05=5 μ 10=10 μ 20=20 μ 30=30 μ 50=50 μ 75=75 μ	10=254mm 20=508mm 30=762mm 9 ³ / ₄ =248mm 19 ¹ / ₂ =495mm 29 ¹ / ₄ =743mm

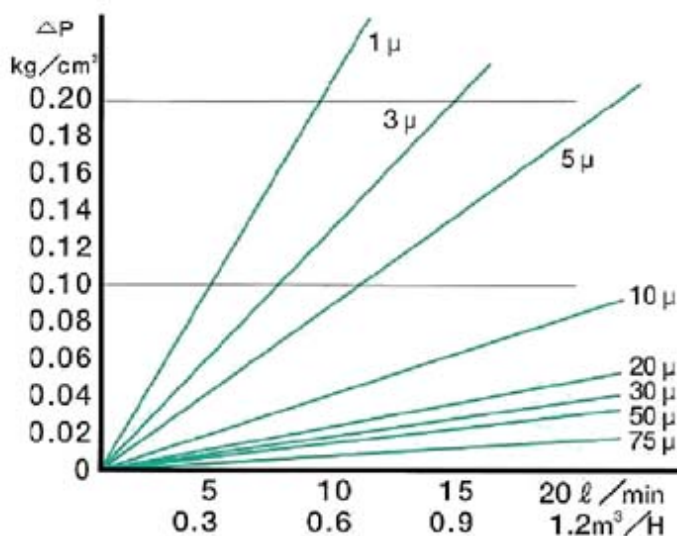
アメトレックスGXはアダプター無しが標準です。他社のハウジングにアメトレックスGXを使用する時はシール方法を確認の上、ご相談下さい。

荷姿 10インチ 40本/箱
 20インチ 20本/箱
 30インチ 20本/箱

耐熱

最高90℃ 常用60℃迄

流量と初期圧損



テストカートリッジ 長さ10インチ
 流体 清水

推奨流量

品番	ℓ /min	m ³ /H
GX01-10	4~10	0.2~0.6
03	7~15	0.4~0.9
05	10~20	0.6~1.2
10	15~20	0.9~1.2
20	20	1.2
30	20	1.2
50	20	1.2
75	20	1.2

GX 01~05 ΔP 0.1~0.2kg/cm²の範囲
 GX 10~75 ΔP 0.1kg/cm²未満

ハウジング

流量、ろ過精度と許容初期圧損又は推奨流量から10インチ長さのカートリッジ本数が算出されます。次に、高さ条件から10~30インチ長さのカートリッジを選定し、その本数にあったハウジングが選定されます。但し、いづれの長さも1本当り60 ℓ /minを最大流量とします。出来るだけ1本当りの流量を小さく取れば、取替インターバルが延長されます。

ハウジング材質：SUS304、316、316L、
 又はプラスチック